

# Vout Test Machine FT-RT4



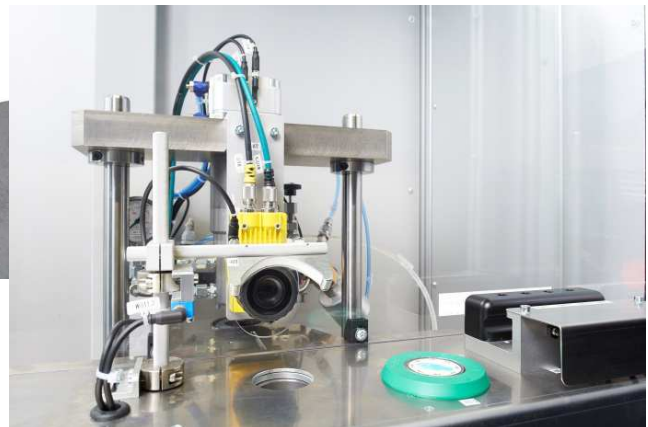
Gesamtansicht

## Kurzbeschreibung

Der Prüfstand dient zur statischen Durchflussmessung an Dieselinjektorkomponenten. Die Bauteile können mit oder ohne Gegendruck gemessen werden.

Die Anlage ist mit einem Drehhandling ausgestattet. So können zwei Prozesse gleichzeitig ablaufen. Dadurch kann das Be- und Entladen mit Dot-Code-Lesen parallel zum Prüfvorgang stattfinden.

Die Datensicherung erfolgt lokal als Datei auf der Festplatte und auf der kundenseitigen Datenbank.



Prüfvorrichtung

## Highlights

- Einfaches Datenhandling über lokale Datenbank
- Anschauliche Visualisierung von ablaufenden Prozessen und Ergebnissen
- Bedienpult mit Touchscreen-Monitor und komfortabler Bedienoberfläche
- Messsystemfähigkeit:  $C_g \geq 1,33$

## Technische Daten

- Prüfdruck: 20 – 140 bar
- Prüfegendruck: 15 – 60 bar
- Durchfluss: 300 – 3000 ml/min
- Taktzeit ohne Gegendruck: 25 sec
- Taktzeit mit Gegendruck: 35 sec

# Sonplas