

# Rail-Prüfstand

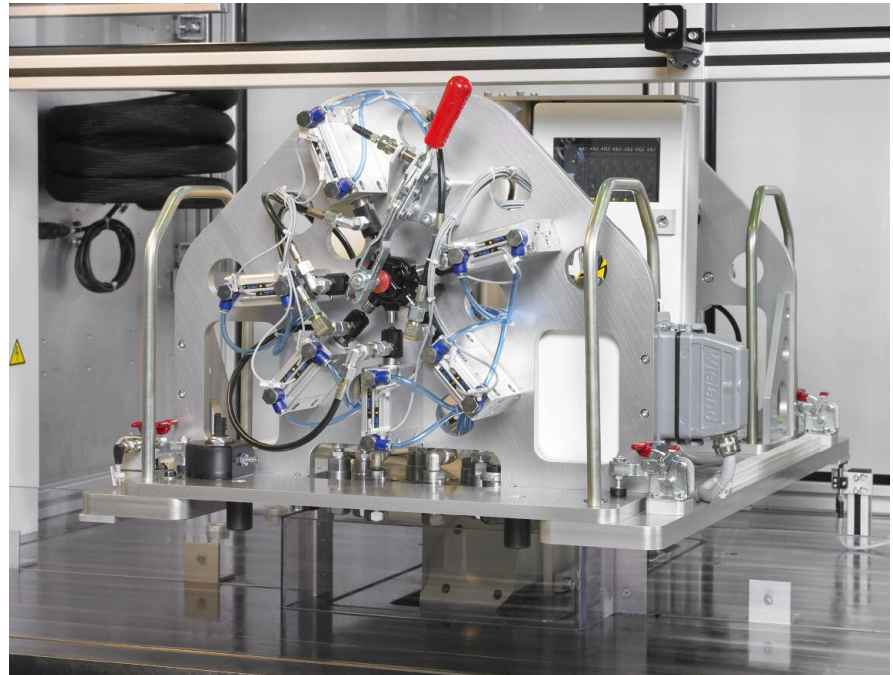
## Kurzbeschreibung

Mit diesem Prüfstand werden Rails für PKW-Dieselmotoren gemessen. Es wird der Fluss in verschiedenen Durchströmungsrichtungen bei konstantem Vor- und Gegendruck ermittelt.

Das gerade oder runde Rail (siehe Bild) wird von Hand auf der wechselbaren Palette aufgespannt, der Barcode des zum Rail gehörenden Drucksensors eingelesen.

Durch Drücken des Zweihandstarts wird der Rundtisch gedreht und die Hubtür in der Mitte des Prüfstands geschlossen. Auf der Rückseite des Prüfstands wird die Palette mit dem Rail mittels einer Hydraulik-Multikupplung kontaktiert und gemessen.

Während auf der Rückseite die Messung läuft, kann auf der Vorderseite das nächste Rail aufgespannt werden.



Detailansicht des Werkstückträgers – Palette für rundes Rail



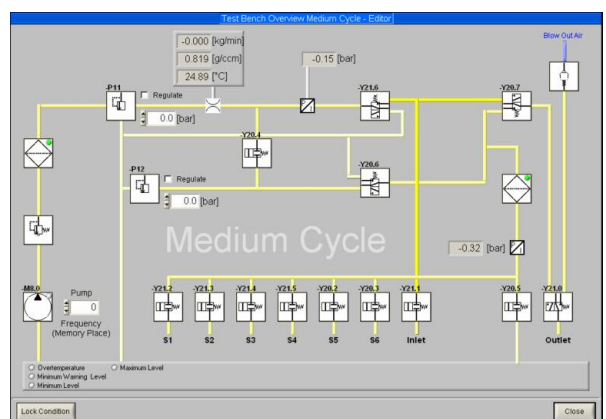
Gesamtansicht

## Technische Daten

Elektrischer Anschluss	400V 3~L/N/PE, 50Hz
Vor- und Gegendruck	10 bis 150 bar
Druckreglergenauigkeit	+/-0,1 bar
Volumenfluss	bis 5200 ml/min
Temperatur	40°C +/-1°C geregelt
Taktzeit	max. 95s (6-Zyl.-Rails) max. 40s (Jets)

## Highlights

- Automatische Erkennung der Palette und Laden des damit verknüpften Testplans
- Mischbetrieb mit zwei verschiedenen Palettentypen gleichzeitig möglich
- Der Prüfstand ist mit einem Barcodescanner ausgerüstet, der den Barcode des zum Rail gehörenden Drucksensors einliest.
- Anbindung an die kundeneigene Datenbank
- Paletten für die Messung einzelner Jets, 4- und 6-Zylinder Rails



# Sonplas