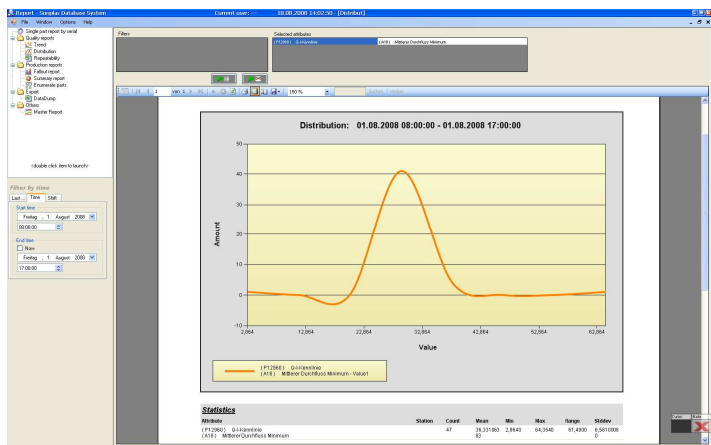


SonDaSys- Report



Bedienoberfläche mit einem Verteilungsdiagramm

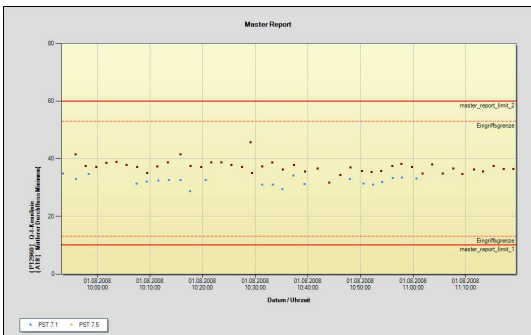
Brief description

SonDaSys Report ist eine einfach zu bedienende Datenbank-Software zum Auswerten von Test- und Produktionsapplikationen. Nachdem ein Prozess in der Maschine durchgeführt wurde, werden alle relevanten Ergebnisse bewertet und in die SonDaSys-Datenbank geschrieben. Sie stehen dann für Auswertungen zur Verfügung.

Folgende Auswertungen stehen zur Verfügung:

1. Einzelteilebericht mit voller Nachverfolgbarkeit
 - alle numerischen und alphanumerischen Ergebnisse mit Vorgaben und Limits.
 - Ergebniskurven
2. Statistische Auswertungen
 - Trend-Diagramm (zeigt alle Ergebnisse über die Zeit)
 - Verteilung (zeigt die Verteilung eines Ergebnisses)
 - X-Y Korrelation (zeigt Korrelation zwischen zwei Ergebnissen)
3. Produktionsauswertungen
 - Zusammenfassung (Gut / Schlecht-Diagramm)
 - Ausschussbericht (Histogramm über verschiedene Teilefehlercodes)
4. Sonstige
 - Daten exportieren in formatierte Microsoft Excel-Datei
 - Teile auflisten, die den gesetzten Filtern entsprechen

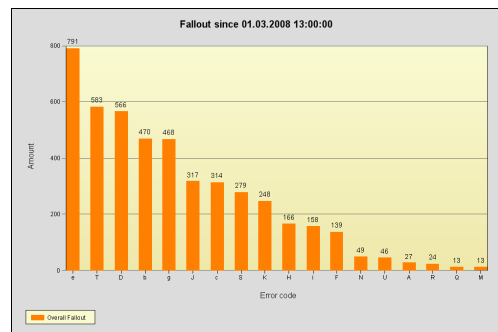
Alle Berichte können durch Zeitfilter und Filter wie Station, Produkt, Testplan, Teiletyp eingeschränkt werden.



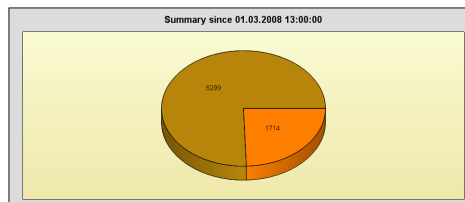
Master Report mit frei definierbaren Grenzen

Highlights

- Skalierbar: Das SonDaSys Datenbank-System deckt einen weiten Bereich von Datenaufkommen ab. Bei geringem Datenaufkommen befindet sich die Datenbank auf dem Maschinenrechner, bei hohem Datenaufkommen wird eine separate Serverhardware verwendet.
- Hohe Performance. Berichte werden so schnell wie möglich generiert, um Bedienerzeit zu sparen.
- Mit der Option „Archivierung“ volle Nachverfolgbarkeit, mit einfacher Möglichkeit, archivierte Daten zu importieren und zu exportieren.
- Automatisches tägliches Backup der Datenbank.
- Optimierte Bedienoberfläche zugeschnitten auf Prozessingenieure.
- Serien und Wiederholungen. Bei der Zusammenfassung und dem Ausschussbericht z.B. Serien über Station, Teiletyp, Produkt,...
- Weitreichende Zoom- und Analysis-Möglichkeiten. Zoomen in Diagrammen und Optionen auf Datenpunkten mit Kontextmenü.
- Statistiken auf allen Auswertungen.



Ausschussreport (Histogramm über Fehlercodes)



Settings / Filters		Summary since	
Reporting time	18.08.2008 14:27:33	AmountGood	7913
		AmountBad	1714 18,8%
		AmountBscp	5289 66,4%

Error code	Errorname	Amount
0	good	1714
-1	failed	5289

Zusammenfassung

Datenexport in formatierte Microsoft Excel-Arbeitsmappen

